

① **Connettori** di elevata qualità a sgancio rapido con impedimento di sganci accidentali durante le delicate fasi di lavoro.

② **Parti meccaniche interne** con bilanciatura dinamica per ridurre al minimo la rumorosità e la fastidiosa vibrazione del manipolo. Anche queste parti prendono forma dal titanio grado 5 certificato, adottando un rivestimento ceramico utilizzato anche sulle vetture da formula uno. Questo trattamento termico conferisce alle parti alta scorrevolezza durata e riduce del 30% le emissioni di calore.

③ **Motore** ricercato, potente e silenzioso ad elevate prestazioni, sviluppato in collaborazione con un partner, leader mondiale nella costruzioni di micromotori.

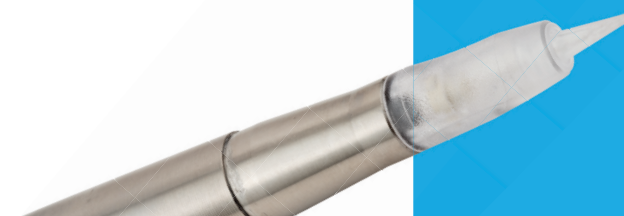
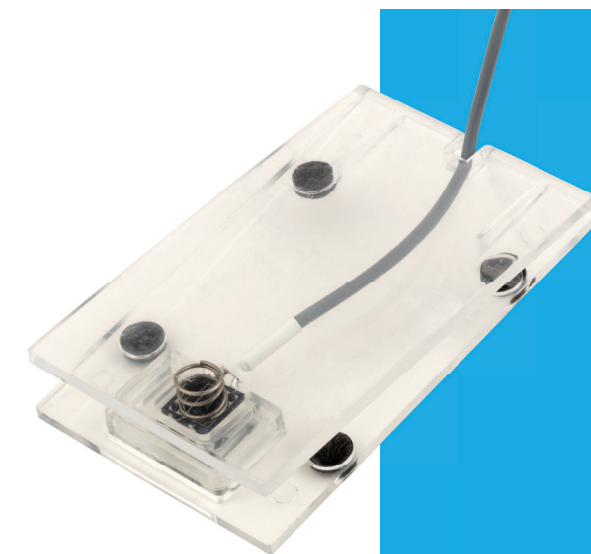


④ **Console** in lega 7075 ricavato completamente dal pieno anodizzato per renderla più elegante e durevole nel tempo. Design semplice intuitivo e versatile che vi eviterà inutili perdite di tempo nelle fasi di lavoro. La più compatta sul mercato ideale il free-lance. Colori personalizzabili

⑤ **Cavo biocompatibile** ad elevata maneggevolezza.

⑥ **Manipolo** completamente in titanio grado 5 certificato, unico materiale ad essere biocompatibile. Per questo viene utilizzato in ambito biomedicale perchè esente da qualsiasi parte di cromo e nickel che in alcuni casi porta ad allergie solo al contatto.

⑦ **Sistema interno** a tenuta per evitare ingresso di liquidi che comprometterebbero la durata del dermografo. Questo consente l'utilizzo con qualsiasi angolo di lavoro in tutta tranquillità, e consente una accurata disinfezione con qualsiasi solvente.



## PERSONALIZZABILE

Ogni dermografo viene assemblato direttamente da TiemmeProject, ed ogni sua parte viene realizzata da collaboratori altamente qualificati. Tutti le parti vengono realizzate in Italia, più nello specifico nella provincia di Brescia punto di riferimento della meccanica mondiale. Tutto questo rende il dermografo completamente personalizzabile alle vostre esigenze.



arancio

argento

blu



carbon look

oro

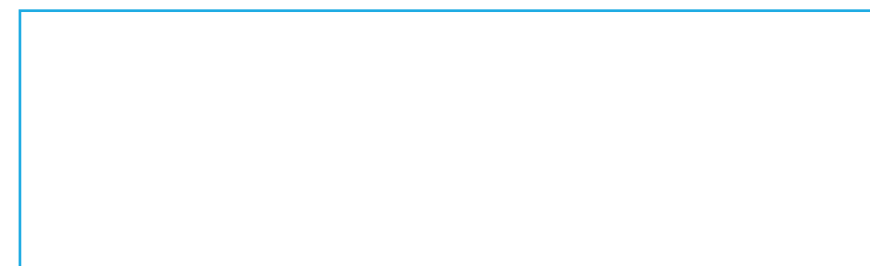
fucsia

\* colori indicativi



**TiemmeProject** lavora da oltre vent'anni a stretto contatto con i marchi più riconosciuti al mondo nell'ambito della meccanica più nello specifico nei settori Automotive, Reparti corse, Meccanica Biomedica, Aerospace, Armamenti civili e militari, energia e tantissimi altri settori meno blasonati ma non di minore importanza. Grazie alla mia conoscenza e dalla preziosa esperienza dei migliori professionisti del settore permanent make up nasce Athena. Tecnologia, materiali ricercati e tecniche di lavorazione per la prima volta applicati in un dermografo. Athena si può definire un vero strumento professionale per veri professionisti.

Rivenditore autorizzato



Via Marconi, 110 - 25080 Padenghe sul Garda (Bs)  
T. + 39 30 990 7332 - +39 338 350 45 12 - info@tiemmeproject.com - www.tiemmeproject.com



# THE NEW WAY OF PMU



# ATHENA